



Kin Architectural IC61

L'enceinte 6.5po Kin Architectural IC61 s'intègre en toute discrétion à toute aire de vie, mais leur performance étonnante attirera inévitablement l'attention. Vous n'avez pas à vous préoccuper de faire une mise en place stratégique puisque leur remarquable dispersion à 75 degrés garantit les graves puissantes, les hautes fluides et la reproduction naturelle de la voix propres à Totem, et diffuse le son de façon homogène dans toute la pièce. Un commutateur d'intelligibilité à faible volume (LVI) garantit même un son aussi riche à faible niveau qu'à haut niveau.

Haut-parleur de graves personnalisés en polypropylène



Conçus conformément à nos normes rigoureuses. Animés par une structure robuste de moteur et un système magnétique puissant, ils produisent des graves puissantes, mais non moins contrôlées.

Commutateur d'intelligibilité à faible volume



Ce commutateur raffine la sortie à faible niveau d'écoute pour améliorer la clarté du registre vocal et maintenir la richesse des graves, deux registres qui sont normalement compromis à faible volume.

Dôme souple 0,75 po



Un aimant au néodyme situé dans une enceinte close a une grande capacité de course, affiche un rendement uniforme jusqu'à 30 kHz, et une fréquence de résonance grave incroyable de 750 Hz. Il offre des aiguës

Protecteur de cadre unifié



Le Cadre de finition nervuré protège le haut-parleur des matériaux situés dans les murs et les plafonds pendant le processus d'installation et augmente la rigidité du cadre intégral afin d'éliminer la résonance.



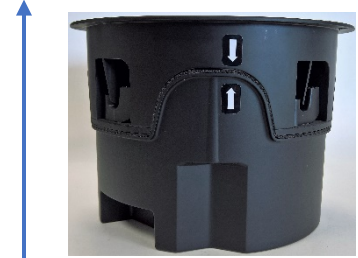
CARACTERISTIQUES

CONCEPTION	6,5 po encastrée au plafond
RÉPONSE DE FRÉQUENCES	50 Hz-30 kHz ± 3 dB
PUISSANCE RECOMMANDÉE	20-90 W
HAUT-PARLEUR DE GRAVES	Haut-parleurs de graves 6,5 po en polypropylène
HAUT-PARLEUR D'AIGUS	Dôme souple 0,75 po
IMPÉDANCE	8 ohms
SENSIBILITÉ DB@1W-1M	90 dB
DIMENSIONS (R X P)	234 x 121 mm/9,21 x 4,75 po Avec boîtier acoustique : 158 mm/6,2 po
DÉCOUPE	213 mm/8,38 po
TYPE DE GRILLE	Métal blanc, magnétique, peut être peinte, virtuellement sans joint
ACCESSOIRES/OPTIONS	Agrafes de pré-construction, grilles carrées, boîtier acoustique
BORNES DE HAUT-PARLEUR	Plaquées or avec ressort
CÂBLE DE HAUT-PARLEUR	Calibre de câble jusqu'à 12 accepté
MODE DE DISPERSION	75 degrés

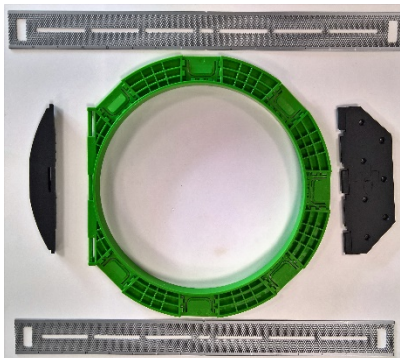
119.7mm/4.7"



157mm/6.19"



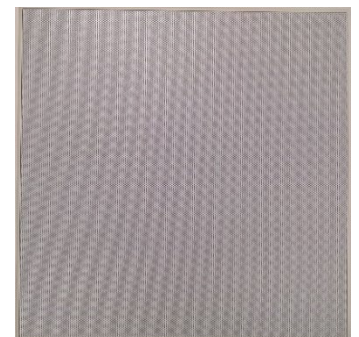
245.1mm/9.65"



La trousse de préconstruction à codes-couleurs **PCK6C** est équipé d'un montage à poutrelles qui permet d'installer les enceintes dans un parfait alignement, et les points multiples de fixation des ailettes garantissent un accès en tout temps à la cloison sèche.



Abc 6 s'adaptent facilement aux enceintes Kin Architectural et peuvent réduire la transmission du son aux pièces adjacentes dans une proportion pouvant atteindre 24 dB. Ils protègent également les composants des haut-parleurs et filtres des matières qui peuvent causer des dommages et réduire la performance.



Les trousse de grilles carrées de Totem s'adaptent facilement à toute enceinte Kin Architectural afin de convertir la grille ronde en grille carrée. Elles doivent être ajoutées avant l'installation de l'enceinte.



Kin Architectural IC81



L'enceinte 8pou Kin Architectural IC81 s'intègre en toute discrétion à toute aire de vie, mais leur performance étonnante attirera inévitablement l'attention. Vous n'avez pas à vous préoccuper de faire une mise en place stratégique puisque leur remarquable dispersion à 75 degrés garantit les graves puissantes, les hautes fluides et la reproduction naturelle de la voix propres à Totem, et diffuse le son de façon homogène dans toute la pièce. Un commutateur d'intelligibilité à faible volume (LVI) garantit même un son aussi riche à faible niveau qu'à haut niveau.

Haut-parleur de graves personnalisés en polypropylène



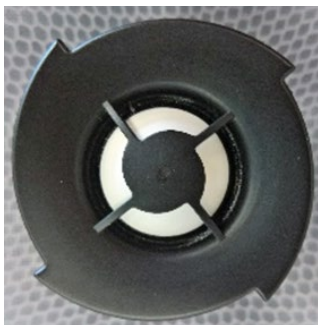
Conçus conformément à nos normes rigoureuses. Animés par une structure robuste de moteur et un système magnétique puissant, ils produisent des graves puissantes, mais non moins contrôlées.

Commutateur d'intelligibilité à faible volume



Ce commutateur raffine la sortie à faible niveau d'écoute pour améliorer la clarté du registre vocal et maintenir la richesse des graves, deux registres qui sont normalement compromis à faible volume.

Haut-parleur d'aiguës de 1 po en aluminium recouvert de céramique 1 po



Un dôme d'aluminium est recouvert d'un revêtement en céramique qui améliore la rigidité et les caractéristiques d'amortissement, comparativement aux

Protecteur de cadre unifié

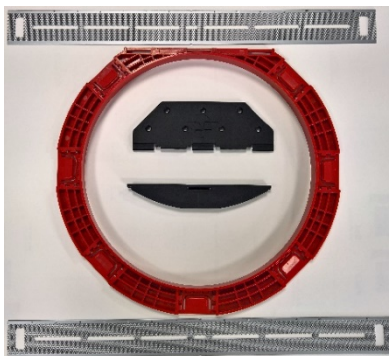
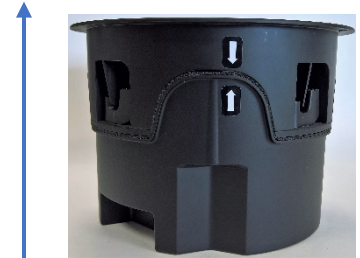


Le Cadre de finition nervuré protège le haut-parleur des matériaux situés dans les murs et les plafonds pendant le processus d'installation et augmente la rigidité du cadre intégral afin d'éliminer la résonance.



CARACTERISTIQUES

CONCEPTION	8 po encastrée au plafond	129mm/5.08"
RÉPONSE DE FRÉQUENCES	42 Hz-30 kHz ± 3 dB	
PUISSANCE RECOMMANDÉE	20-120 W	
HAUT-PARLEUR DE GRAVES	Haut-parleurs de graves 8 po en polypropylène	
HAUT-PARLEUR D'AIGUS	Dôme d'aluminium recouvert de céramique 1 po	
IMPÉDANCE	8 ohms	
SENSIBILITÉ DB@1W-1M	91 dB	
DIMENSIONS (R X P)	271 x 130 mm/10.76 x 5.11 po Avec boîtier acoustique : 170 mm/6,69 po	167mm/6.56"
DÉCOUPE	248 mm/9.77 po	
TYPE DE GRILLE	Métal blanc, magnétique, peut être peinte, virtuellement sans joint	
ACCESSOIRES/OPTIONS	Agrafes de pré-construction, grilles carrées, boîtier acoustique	
BORNES DE HAUT-PARLEUR	Plaquées or avec ressort	
CÂBLE DE HAUT-PARLEUR	Calibre de câble jusqu'à 12 accepté	
MODE DE DISPERSION	75 degrés	282mm/11.1"



La trousse de préconstruction à codes-couleurs **PCK8C** est équipé d'un montage à poutrelles qui permet d'installer les enceintes dans un parfait alignement, et les points multiples de fixation des ailettes garantissent un accès en tout temps à la cloison sèche.



ABC8 s'adaptent facilement aux enceintes Kin Architectural et peuvent réduire la transmission du son aux pièces adjacentes dans une proportion pouvant atteindre 24 dB. Ils protègent également les composants des haut-parleurs et filtres des matières qui peuvent causer des dommages et réduire la performance.



Les trouses de grilles carrées de Totem s'adaptent facilement à toute enceinte Kin Architectural afin de convertir la grille ronde en grille carrée. Elles doivent être ajoutées avant l'installation de l'enceinte.